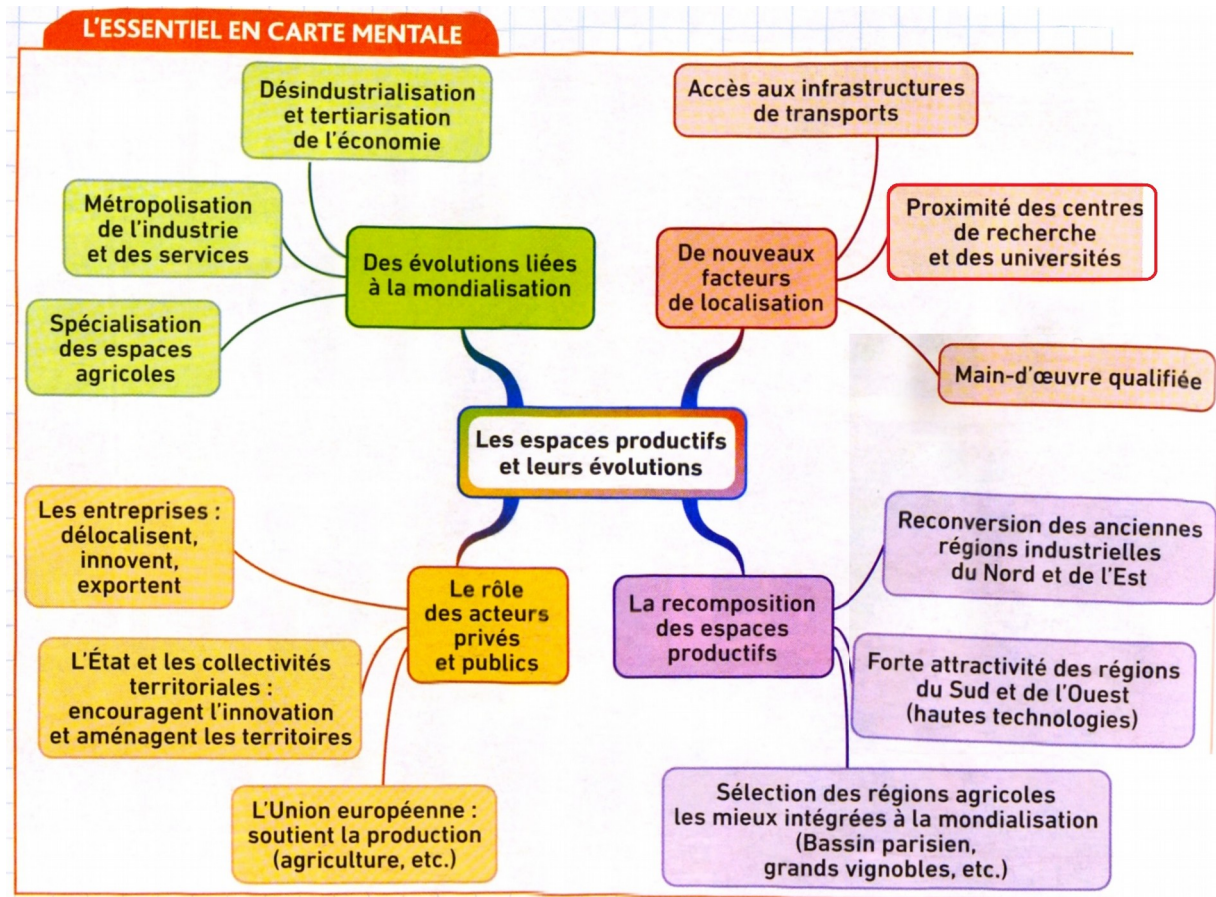


Fiche de révision : les espaces productifs 3e4

Carte mentale



Questions de cours (liste non exhaustive)

1) Qu'est ce qu'une technopole ?

R : Une métropole ayant une forte concentration d'activités de haute technologies

2) Qu'est ce qu'un espace productif ?

R : espace aménagé et mis en valeur pour une activité économique partie du territoire dédié à la production de richesses qu'elles soient agricoles, industrielles ou de service.

3) Qu'est ce que la métropolisation ?

R : c'est la concentration des hommes et des activités dans une métropoles

4) Quelles sont les pratiques agricoles dominantes en France

R : L'élevage intensif et l'agriculture intensive (plutôt céréalière...)

5) Où se situent les principales régions touristiques en France ?

R : Près des littoraux, des grandes villes, en montagnes

6) Quelle est la place de la France parmi les puissances industrielles européennes ?

R : 4^e place

7) Quelle est la place de la France comme puissance agricole ?

R : 1^{ère} puissance de l'UE

8) Qu'est ce que la déconcentration industrielle ?

R : on a essayé de favoriser l'installation des entreprises en dehors de la capitale

9) Qu'est ce qu'un rendement ?

R : production obtenue pour une surface donnée

10) Qu'est ce qu'un service ?

R : mise à disposition d'une capacité technique (transport) ou intellectuelle (chercheur) pour une entreprise.

11) Qu'est ce qu'une filière agroalimentaire ?

R : Ensemble des entreprises qui transforment les produits agricoles en produits alimentaires.

12) Qu'est ce que l'agriculture productiviste et ses conséquences ?

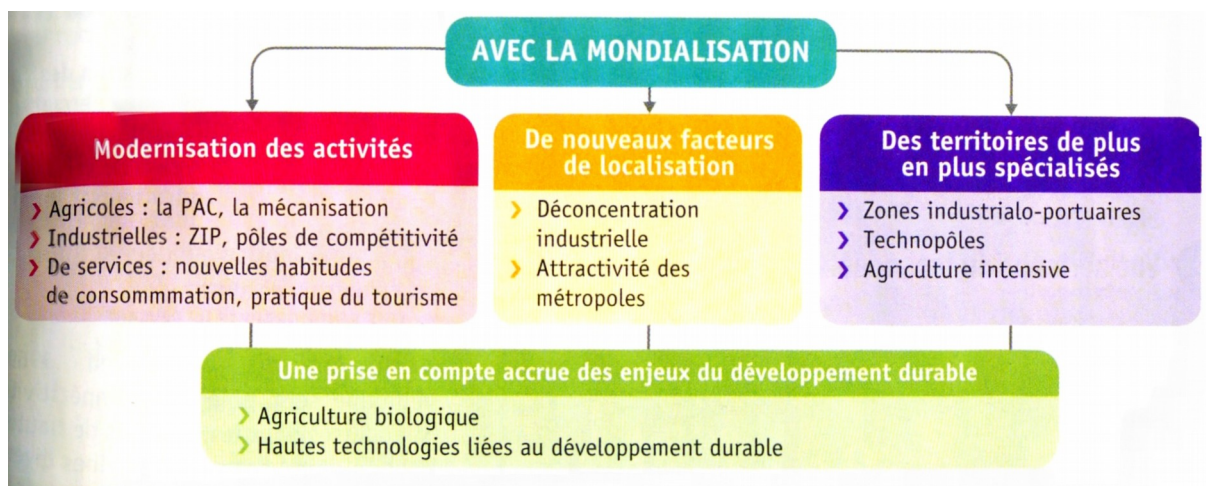
R : augmenter les rendements => entraîne gaspillage et pollution

13) Pourcentage d'emplois dans les services ?

R : 80 %

14) Citez des exemples d'espaces productifs :

R : un parc de haute technologie, un parc d'attraction...



Développements construits possibles :

- Dans un développement construit d'une vingtaine de lignes, présentez les espaces productifs et leurs évolutions.

- Dans un développement construit d'une vingtaine de lignes, présentez les différents espaces agricoles en France.

- Dans un développement construit d'une vingtaine de lignes, présentez les différents espaces industriels en France.

- Dans un développement construit d'une vingtaine de lignes, présentez les différents espaces de services en France.